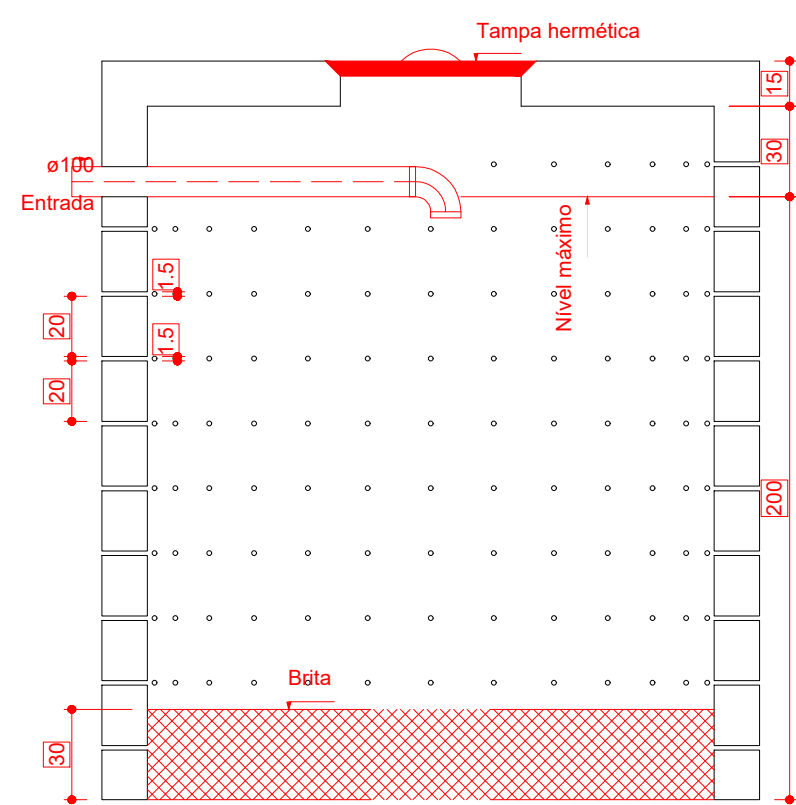
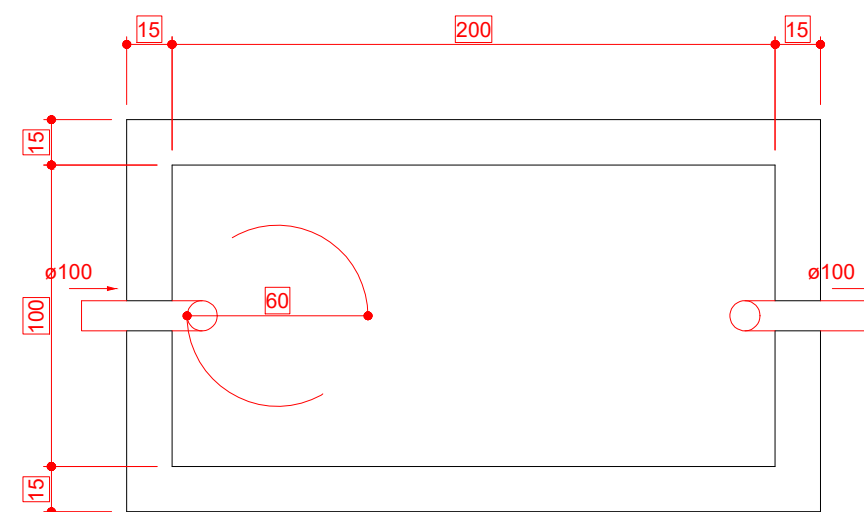


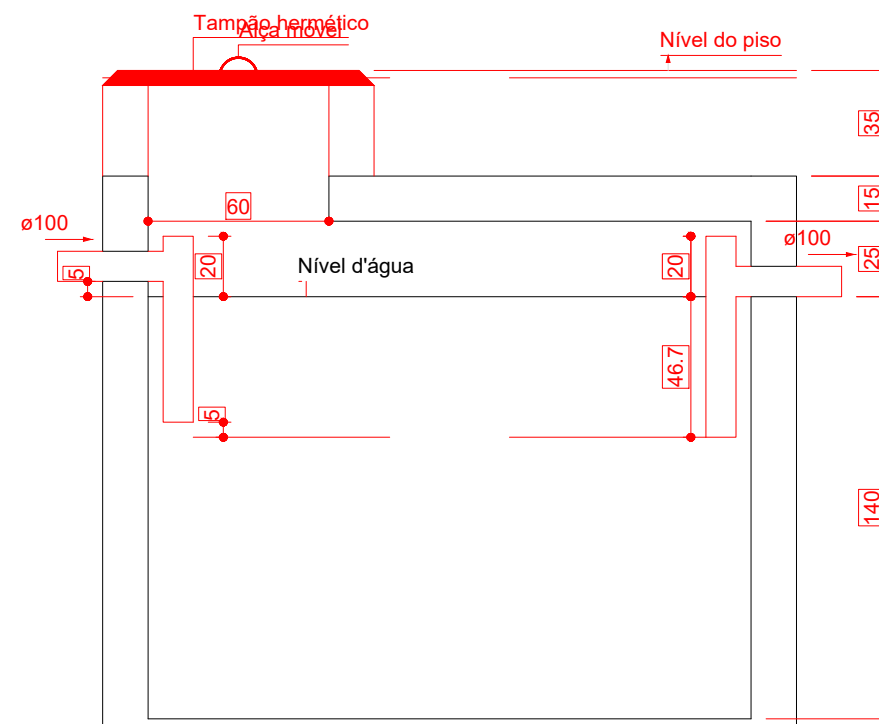
Sumidouro - Térreo
Planta baixa - ESC. 1:25



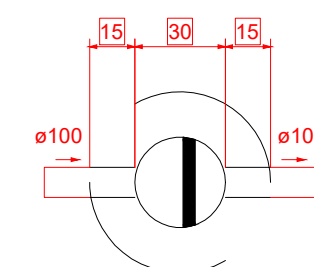
Sumidouro - Térreo
Corte 1 - ESC. 1:25



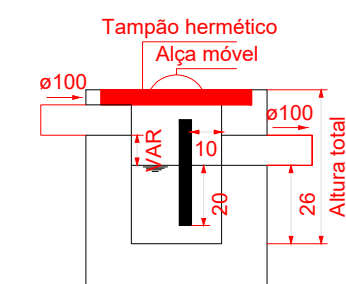
Tanque séptico - Térreo
Planta baixa - ESC. 1:25



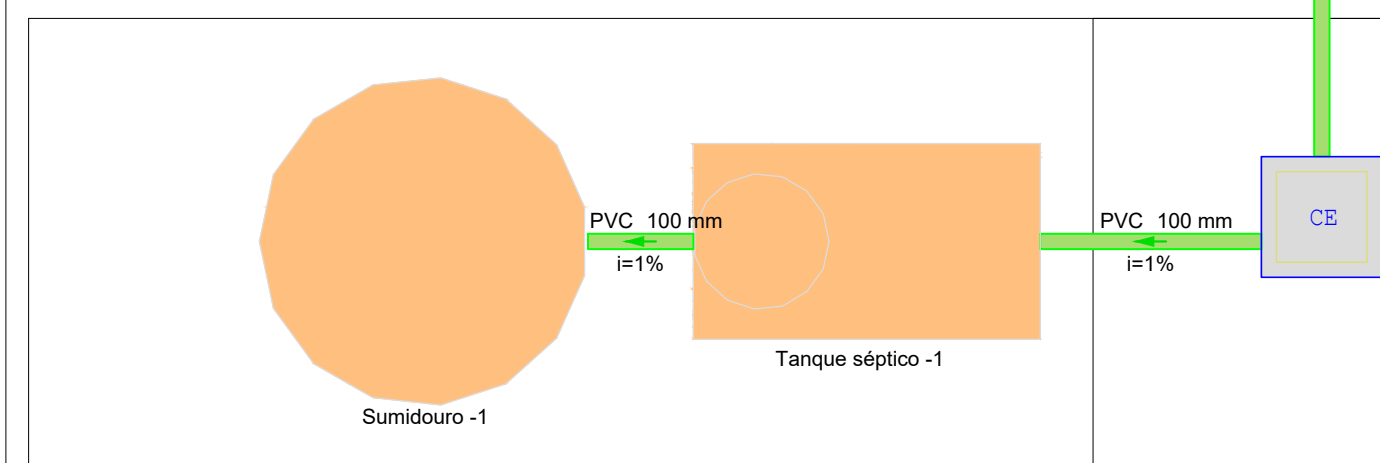
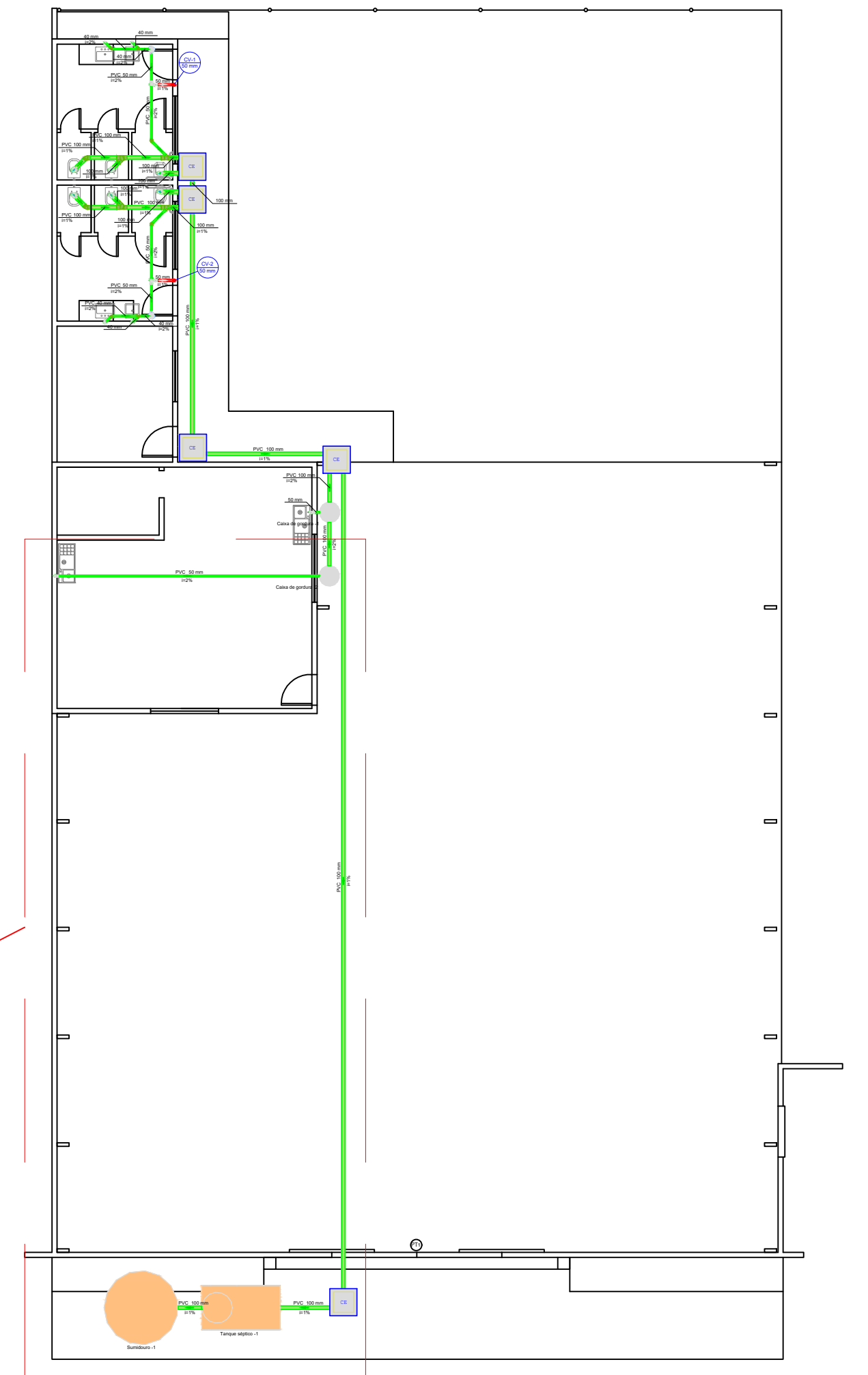
Tanque séptico - Térreo
Corte 1 - ESC. 1:25



Caixa de gordura - Térreo
Planta baixa - ESC. 1:25



Caixa de gordura - Térreo
Corte 1 - ESC. 1:25



Térreo Sanitário
Escala 1:50



Estado de Mato Grosso
PREFEITURA MUNICIPAL DE ARAPUTANGA
SETOR DE ENGENHARIA - PROJETOS

DESCRIÇÃO: **OBRA CRAS - CENTRO DE REFERÊNCIA
E ASSISTÊNCIA SOCIAL**

DATA:
25/04/2023

ASSUNTO: **PROJETO SANITÁRIO**

FOLHA:
02/02

INFORMAÇÕES GERAIS:

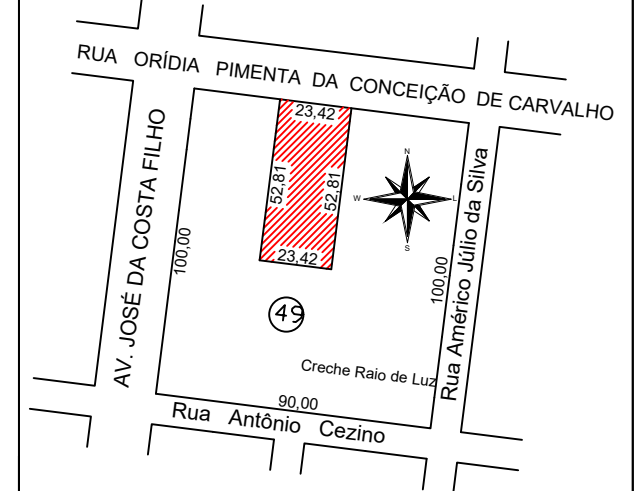
- I. A.: -
- T. O.: -

CONTEÚDO:
-TÉRREO SANITÁRIO
-DETALHES FOSSA E SUMIDOURO

INFORMAÇÕES TÉCNICAS:

- PROPRIETÁRIO: PREFEITURA MUNICIPAL DE ARAPUTANGA
- ENDEREÇO: AVENIDA ORÍDIA PIMENTA DA CONCEIÇÃO DE CARVALHO, BAIRRO CIDADE ALTA I
- QUADRA 49
- MUNICÍPIO: ARAPUTANGA/MT

LOCALIZAÇÃO E SITUAÇÃO:



SEN ESCALA

RESPONSÁVEL TÉCNICO:

☐ **JOÃO GUSTAVO F. S. JÚNIOR**
ENG. CIVIL - CREA: 5064045506

☐ **KARLA SOUZA DE OLIVEIRA**
ENG. CIVIL - CREA: 53295/MT

PREFEITURA MUNICIPAL DE ARAPUTANGA:

ENÍLSON DE ARAÚJO RIOS
PREFEITO MUNICIPAL

APROVAÇÃO DA PREFEITURA:

OBS: DECLARO QUE A APROVAÇÃO DO PROJETO POR PARTE DA PREFEITURA NÃO IMPLICA NO RECONHECIMENTO DO DIREITO DE PROPRIEDADE DO TERRENO.